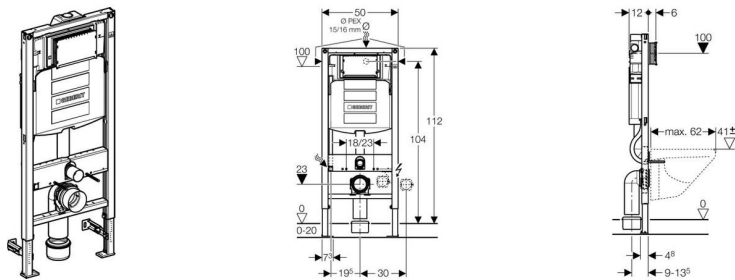


Duofix WC - element för vägghängd WC frontmanöverrad



Användning

- ✓ För montering i halvhög Duofix systemvägg framför massiv vägg eller lätt skiljevägg
- ✓ För montering i rumshög Duofix systemvägg
- ✓ För montering i halvhög eller rumshög GIS vägg framför massiv vägg eller lätt skiljevägg
- ✓ För montering framför massiv vägg eller lätt skiljevägg
- ✓ För montering i halvhög eller rumshög installation framför massiv vägg eller lätt skiljevägg
- ✓ För montering i rumshög lätt skiljevägg
- ✓ För golvkonstruktion 0 - 20 cm
- ✓ För vägghängd WC med bultavstånd 18 cm eller 23 cm
- ✓ För montering i massiv vägg framför massiv vägg
- ✗ Ej lämplig för ingjutning

Egenskaper

- Självbärande
- Ram med C-profil 4/4 cm
- Ram med hål \varnothing 9 mm för montering i regelstomme
- Självstående fötter för lätt höjdställning
- Kondensvattensisolerat till rumstemperatur
- Skyddsramen monteras och förkortas utan verktyg
- Skyddsramen skyddar mot smuts och fukt
- Inställbar spolmängd
- Verktygsfri montering av avloppsboj, ljuddämpare, djup inställbart upp till 45 mm
- Vattenanslutning från vänster, höger eller uppfifrån
- Inbyggnadscistern med manövrering framifrån, UP320
- Ljudisolerade tryckstänger som monteras utan verktyg
- Fotstöd förzinkade, justerbara 0 - 20 cm, med rastermarkering
- Ram pulverlackerad, färg Geberit blå
- Vid konstruktioner på golv kan fotstöden dras in ytterligare 5 cm
- Fotpedal vidbar, för montering i UW50 och UW75 profiler

Tekniska data

Flödestryckområde	0,2 - 10	bar
Max. vattentemperatur	25	°C
Spolmängd då spolningen stoppas	6 / 7,5	l
Spolvoly m fabriksinställning	6 och 3	l
Spolmängd vid stor spolning	6 / 7,5	l
Spolmängd vid liten spolning	3 - 4	l

Leveransomfattning

- Duofix väggfäste
- Duofix väggfäste nedre
- PEX-vattenanslutning G 1/2" med skruvuppsättning 15 x 2,5 mm, 16 x 2,5 mm och adapter
- Skydd för serviceöppning
- 2 gängstänger M12 för upphängning av WC-skål
- Tomrör för vattenanslutning Geberit AquaClean
- Spolrör
- WC-vattenlås, ø 90 mm
- WC-utloppsboj, PEH, ø 90 mm
- Övergångsmuff, ø 90/110 mm
- Skyddsplugg
- Fästmaterial

Ingår inte:

- Manövreringsplatta

Artikel

Artikelnr.	RSK
111.342.00.5	809 76 68

Tillhörande manövreringsplattor

- Sigma10, Sigma20, Sigma50, Bolero, Samba, Tango, Rumba, Mambo

Anmärkningar

- Manövreringsplattan beställs separat