

EAN: 6414150079542

NRF: 4200437

static.oras.com/2728F

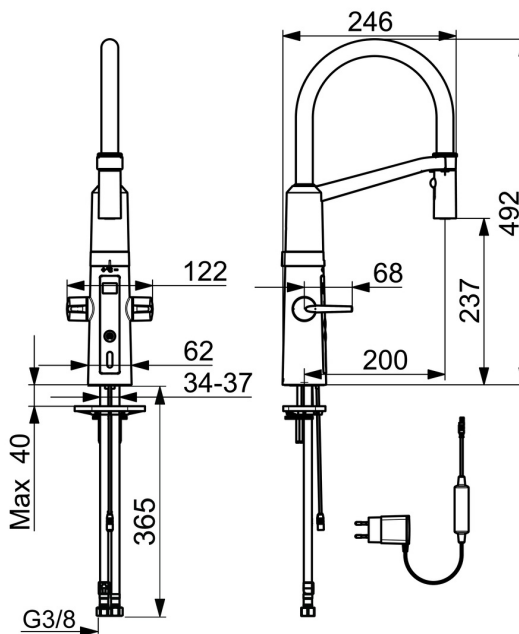
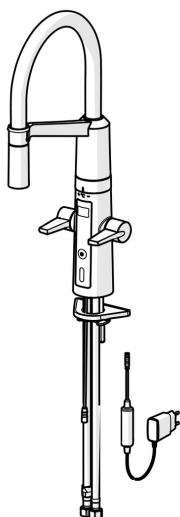


Hybrid kjøkkenkran med både grepsvennlige hendler

for varmt- og kaldtvann og berøringsfri funksjon samt temperaturdisplay med varselindikator for varmt vann, fleksibel, høy svingbar tut og strålesamler. Tutens svingradius er fabrikkinnstilt til 120° (kan begrenses til 60° eller 80°). Den berøringsfrie funksjonen aktiveres ved å føre hendene foran kranens følsomhetsområde. Vanntemperaturen for berøringsfri håndvask justeres ved å vri på ringen mellom kranen og tuten. Den berøringsfrie funksjonen kan enkelt slås av/på. Elektrisk tilkobling er gjennom adapter 230/5 V (stikkontakt). Kranen er utstyrt med smussfilter.

F = fleksible slanger

- Kjøkken
- Offentlige rom
- Hybrid, Omformer for stikkontakt
- Benkemontert
- Forkrommet
- Svingbar tut, Fleksibel tut, Svingbar med begrensning
- Grepsvennlig hendel, Togrepshendler
- Push omkaster, Automatisk resetting
- Keramisk overdel, Manuell blandeventil, Smussfilter
- Infrarød autofokus sensor, Magnetventil, Omformer inkludert, Signallys
- Fleksible slanger
- DZR messing, Lavt blyinnhold <0.3 %, Vannrør uten nikkel
- 2-spray





Teknisk data

Flow attributter

Vannmengde ved 300 kPa	0.2 l/s
Trykktap (0.2 l/s)	300 kPa

Tekniske egenskaper

DN-størrelse (nominell dimensjon)	DN15
Varmtvannsforsyning	max. +70°C
Arbeidstrykk	100 - 1000 kPa
Tilkoblingsstørrelse	G3/8
Projeksjon	200 mm
Tilbakeslagssikring (EN1717)	AA
Materiale	Brass/Plastic

Program instillinger

Etterrenningstid	4 s (2/4/8/10/20 s)
Automatisk spyling	off (off/12/24/48/72 h)
Automatisk spyling periode	30 s (10/30/60/120/180 s)
Funksjonstid	40 s (10/40/60/120/180 s)

Elektroniske attributter

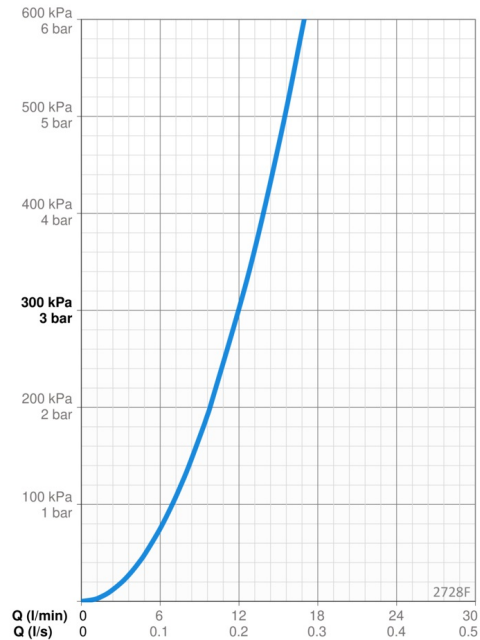
Elektrisk tilkobling	230 / 5 V
----------------------	-----------

Bestemmelser

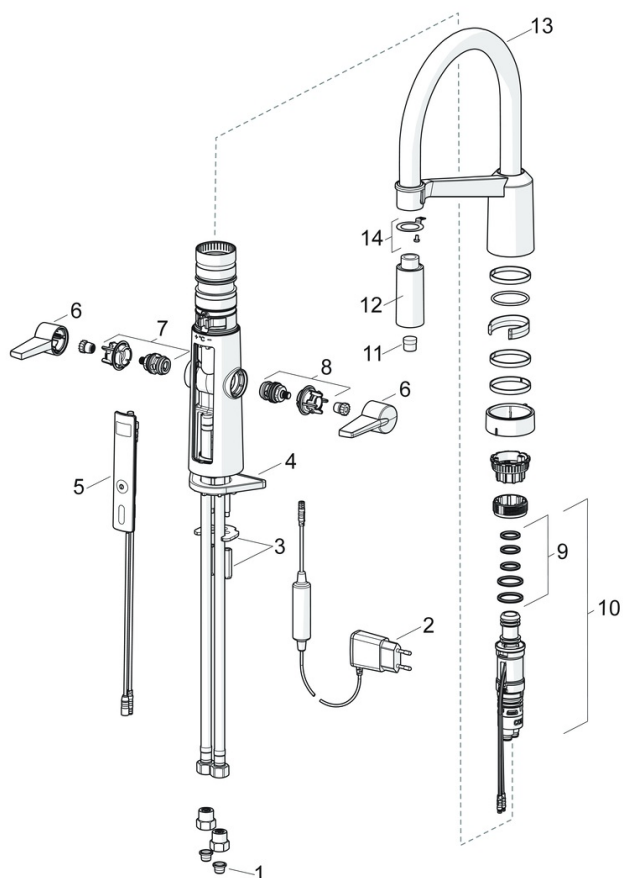
EU Directive	C € Low Voltage Directive 2014/35/EU , EMC Directive 2014/30/EU , RoHS Directive 2011/65/EU
EN Standard	EN 15091, ETSI EN 301 489-1 V1.9.2 , ETSI EN 300 328 v2.2.2 , EN 61000-6-1:2007 , EN 61000-6-3:2007+A1:2011+AC:2012 , EN 60335-1:2012+A11+A13+A1+A14+A2+A15:2021, Part 19.11.4
Støyklasse	I (ISO 3822) Oras lab.
Tetthetsklasse	IP 54 / transformer IP 20

Godkjenninger og Erklæringer

STF Sertifikat	EUF129-20002662-TH2
KIWA SE	1628



Reserve deler



SP2728F

	Navn	Kode	NRF
01	Smussfilter	199257/2	4204497
02	Strømtilførsel, 5 V	601472V	4202971
03	Kranfeste, komplett	158697	4204524
04	Støtteplate, 100x60mm	158825	4204534
05	Kontrollpanel	601224V	4202958
06	Hendel	601094/2	4202954
07	Varmtvannsventil	601092V	4202953
08	Kaldtvannsventil	601091V	4202952
09	O-ring sett	601072V	4202951
10	Temperaturreguleringsdel	1003246V	4205272
11	Strålesamler	1000972V	4205241
12	Uttrekkbar tut	1001321V	4205252
13	Høy tut	1002660V	4205263
14	Festedel for spylehode	1001323V	4205253