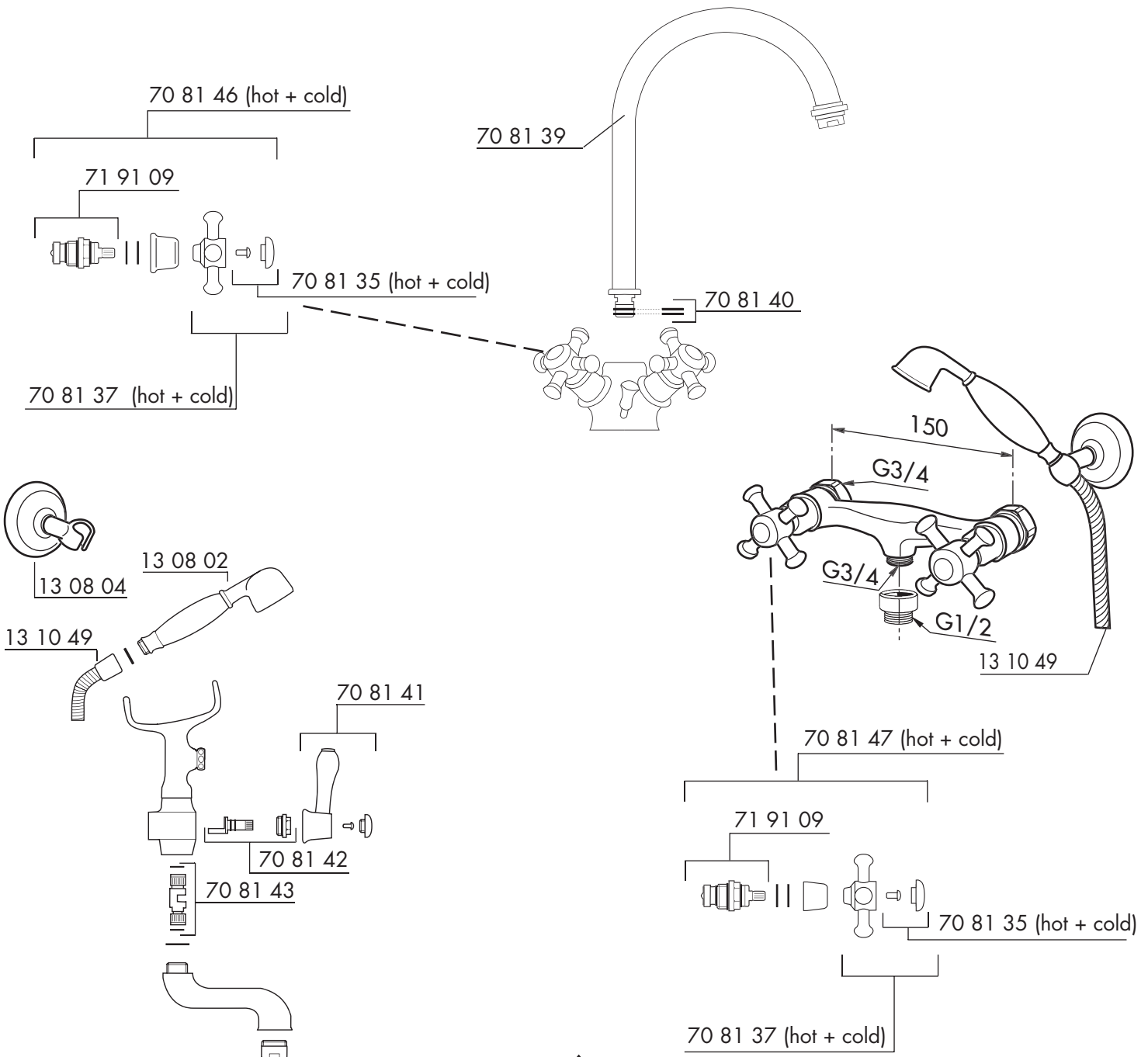
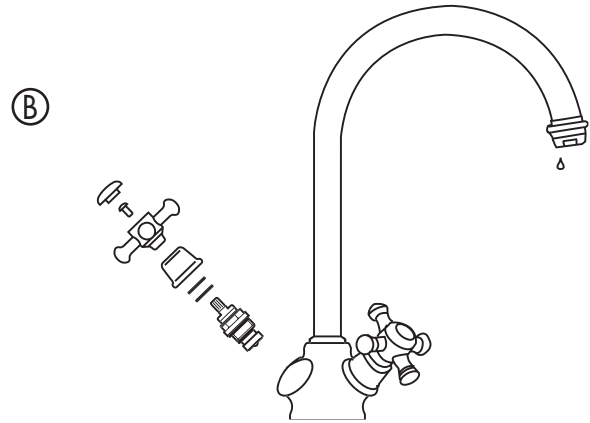
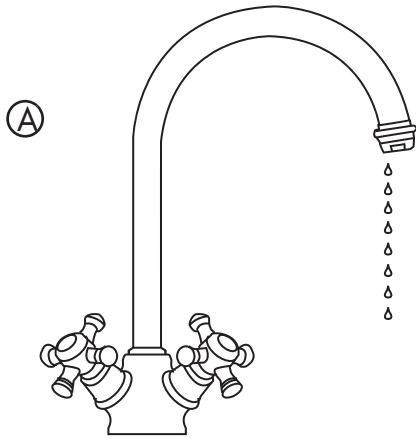
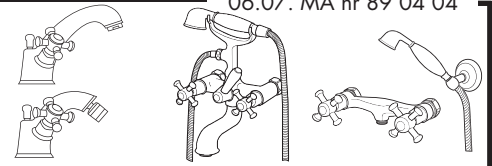
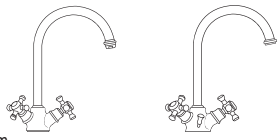


# MORA CLASSIC Two Handle Mixer



## SVENSKA

### MONTERINGSANVISNING

**OBS!** Vid installation måste ledningarna fram till blandarna renspolas innan blandaren monteras. Använd stödhylsa enligt kopplingsfabrikantens anvisningar.

**OBS!** Tänk på att c/c måttet är 150 c/c (ny EU-standard), vid montering på anslutning 160 c/c krävs excenter-kopplingar, MA-nr 63 03 87.

### SERVICEINSTRUKTION

#### Felsymptom och åtgärder

#### Det droppar från pipen när blandaren är stängd

Orsak: Defekt överstycke.

Åtgärd: Byt ut överstycket: Stäng av vattnet, skruva bort locket och skruven, demontera överstycket och byt ev. överstycket (MA-nr 719109.AE).

#### Det läcker vid svängpipsanslutningen

Orsak: Pipens O-ringstättningar är defekta.

Åtgärd: Byt O-ringar: Skruva ur låsskruven vid pipens infästning, drag ur pipen, byt O-ringar, återmontera.

Uttjänta produkter kan återlämnas till Mora Armatur för återvinning.

## DANSK

### MONTERINGSANVISNING

**NB:** Ved nyinstallation skal rørledningerne skylles rene inden montering af blandingsbatteriet.

### SERVICEINSTRUKTION

#### Fejlsymptomer og løsninger

#### Utæthed fra udløbstuden, når blandingsbatteriet er lukket

Årsag: Overdelen er defekt.

Løsning: Udskift overdelen. Luk for vandet. Skru dæksel og skru af. Demonter overdelen og udskift eventuelt denne (MA-nr 719109.AE).

#### Utæthed ved svingtudens tilslutning

Årsag: O-ringene i svingtuden er defekte.

Løsning: Udskift O-ringene. Skru låseskruve ved fastgørelsen af svingtuden af. Træk svingtuden af. Ombyt O-ringene og monter igen.

## DEUTSCH

### MONTAGEANLEITUNG

**Achtung:** Vor dem Ersteinbau von Armaturen ist das Leitungsnetz gut durchzuspülen.

### SERVICEANLEITUNG

#### Mögliche Fehler und Lösungen

#### Tropfen aus dem Wannenauslauf

Ursache: Das Oberteil ist fehlerhaft.

Lösung: Das Oberteil austauschen. Das Wasser abstellen. Die Kappe und die Schraube abschrauben. Das Oberteil demonstrieren und eventuell austauschen (MA-nr 719109.AE).

#### Tropfen am Anschluß des Schwenkauslaufs

Ursache: Die O-Ringe des Schwenkauslaufs sind fehlerhaft.

Lösung: Die O-Ringe austauschen. Die Verschlusschraube der Befestigung des Auslaufs abschrauben. Den Auslauf herausziehen. Die O-Ringe austauschen und wieder montieren.

## ENGLISH

### MOUNTING INSTRUCTION

**Note!** When plumbing in, the supply lines to the mixer shall be thoroughly cleaned and flushed before the mixer is fitted.

### SERVICE INSTRUCTIONS

#### Fault finding: reasons and actions

#### Leakage from the outlet spout when the mixer is turned off

Reason: The headwork is defective.

Action: Replace the headwork.

Turn off the water supply. Unscrew the cover and the screw. Dismount the headwork and replace eventually the headwork (MA-nr 719109.AE).

#### Leakage at the connection of the swivel spout

Reason: The O-rings in the swivel spout are defective.

Action: Replace the O-rings

Unscrew the locking screw at the fixation of the spout. Pull out the spout. Replace the O-rings and remount.

## NORSK

### MONTERINGSANVISNING

**OBS!** Ved nyinstallasjon skal rørledningene spyles rene før blandebatteriet monteras. Benytt støtthylse.

### SERVICEINSTRUKSJON

#### Feilsymptomer og løsninger

#### Det drypper fra tuten når blandebatteriet er stengt.

Løsning: Skift pakning. Steng av vannet, skru av lokket og skruen for rattet. Skru av overdelen (MA-nr 719109.AE) med en skiftenøkkel. Skift pakning.

#### Det lekker ved tuten innfesting.

Løsning: Skift O-ring: Skru ut låseskruen ved tuten innfesting, trekk opp svingtuten, skift O-ring. Monter tuten igjen.

## Русский

Руководство по монтажу и сервисному обслуживанию.

**Внимание!** Перед началом монтажа необходимо прочистить трубы от грязевой пробки.

#### Возможная проблема и ее решение. Подтекание из излива для ванной.

Причина: дефект кран-буксы.

Решение: ( замена кран-буксы.) Перекрыть воду. Открутить колпачок и винт рукоятки. Демонтировать кран-буксу и, по возможности, заменить ее (MA-71 91 09.AE)

#### Возможная проблема и ее решение. Подтекание из-под поворотного излива.

Причина: дефект уплотнительных колец на изливе.

Решение: ( замена уплотнительных колец.) Открутить винт, фиксирующий излив. Снять излив, заменить уплотнительные кольца на нем и установить на место.