



Vår velkjente Huntonit kvalitet leveres også som panelbord. Panelbordene leveres i flere oveflater.

Panelbordene kan benyttes på vegg, stående eller liggende, og i tak.

Enkel håndtering, de pakkes 4 bord pr pakke.
Enkel montering, og når montering er avsluttet - er taket ferdig!

Den samme gode kvaliteten du er vant med - med en ekstra lekker finish!

HUNTONIT

PANELBORD

- **Elegant og stilfullt på en, to, tre...**
- **Kan benyttes i de fleste rom**
- **Passer til mange stilarter**
- **Enkelt å male over med akrylmaling**
- **Slitesterke og lettstelte**
- **Enkle å vaske**

www.byggma.no

Venneslavegen 233
4700 Vennesla
tlf 38 13 71 00
fax 38 13 71 01

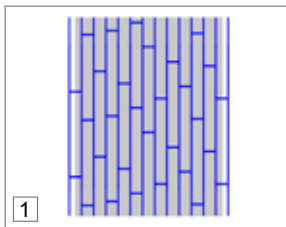


**ASTMA- OG
ALLERGIFORBUNDET**
- gjør Norge friskere

member of

BYGGMA
group

Panelbord i tak



1

1. Fordel bredden så første og siste takbord blir like brede.
2. Panelbordene må akklimatiseres i emballasjen to døgn i romtemperatur før montering.



2



3

3. Monteres på tvers av elektrikerlekter/bjelker med avstand max cc60cm. Montering på eksisterende skrufast tak kan panelet festes uavhengig av lekter/bjelker. Tak uten skru feste for spiker/skrues; finn bjelkene og fest panelet i dem.



4

4. Skjær til første bord etter korrekt bredde. Ved skjæring med sirkelsag skal den malte siden vende ned.



5

5. Første rad monteres etter snor/krittspor for å starte rett. NB: monteres med ca 10mm avstand til alle vegger.

6. Spikeravstand er cc150mm mot vegg og dobbeltspikring/skruing på hver lekt.



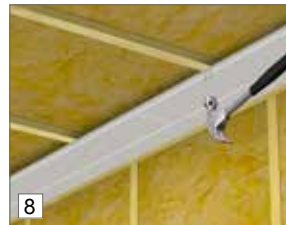
6



7

7. For å unngå skader på panelbordene, bruk dor.

8. Bordene kan skjøtes på elektrikerlekte eller -bjelke og skal ikke limes.



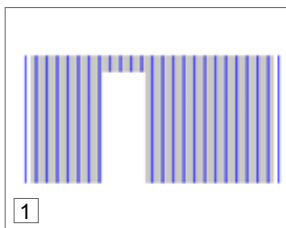
8



9

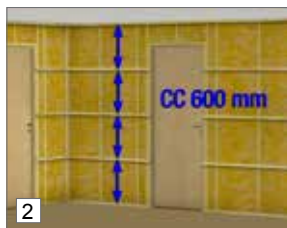
9. Resten av panelbordene monteres. Ditt nye Huntonit tak er ferdig!

Panelbord stående på vegg



1

1. Fordel veggbredden slik at første og siste panelbord blir like brede.
2. Skal bordene monteres stående, må veggens lektes ut med horisontale lekter på max cc60cm.



2



3

- 3/4. Monter kubbinger i innvendige og utvendige hjørner.



4



5

5. Første panelbord skjæres til og monteres med avstand 10mm fra golv og tak.

6. Bruk vater slik at du får startet monteringen rett.



6



7

7. Første bord på en ny vegg bør limes med Casco superfix eller PL 400.

8. Bordene skal dobbeltspikres/skrues på hver lekt.



8



9

9. Flikkelakk kan benyttes for å skjule eventuell toppspikring.



10

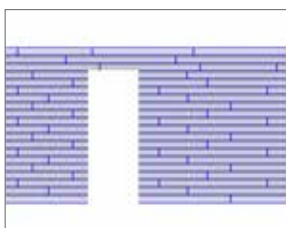
10. For utvendige og innvendige hjørner kan Huntonit's hjørnelister benyttes.

11. Dine nye Huntonit vegger er ferdige!



11

Panelbord liggende på vegg



1. Fordel bredden så første og siste blir like brede.

2. Panelbordene må akklimatiseres i emballasjen to døgn i romtemperatur før montering.



2



3

3. Monteres på tvers av stendere med avstand max cc 60 cm. Montering på eksisterende vegg kan panelet festes uavhengig av lekter/bjelker.

4. Skjær til første bord etter korrekt bredde. Ved skjæring med sirkelsag skal den malte siden vende ned.



4



5

5. Listverk monteres

6. Dine nye Huntonit vegger er ferdige!



6

HUNTONIT

MONTERINGSVEILEDNING

member of

BYGGMA
group