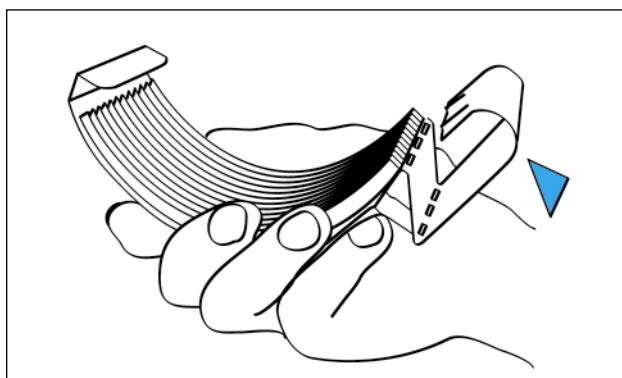
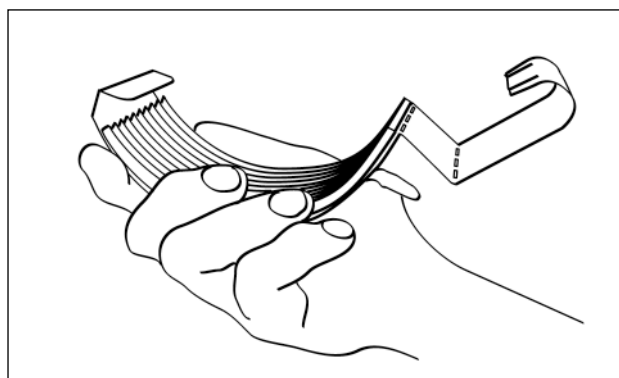


Icopal Stål takrenner

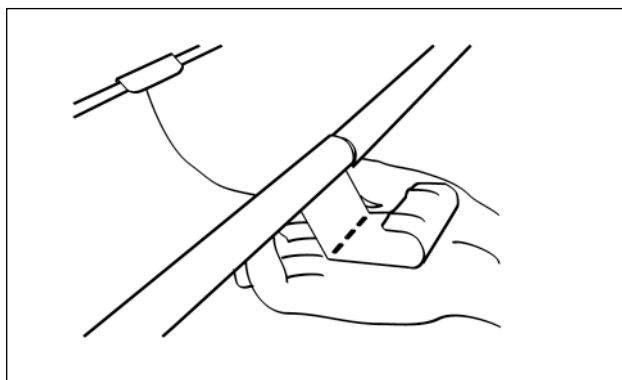
Montering av Skjøtestykke 06



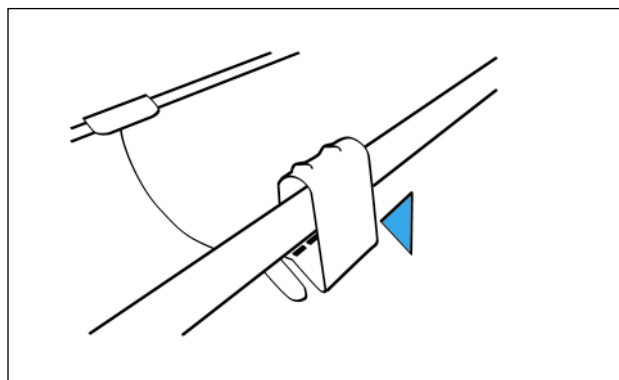
1. Trekk ut låsestykket



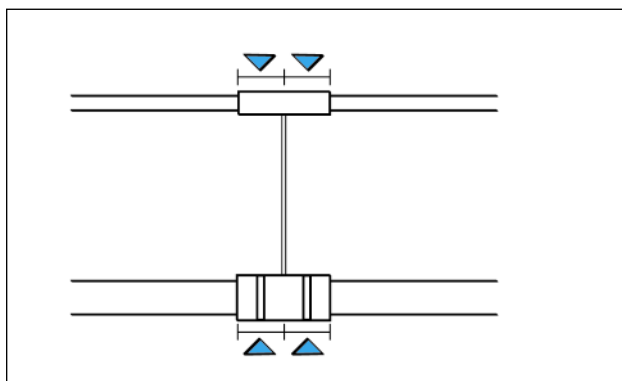
2. slik at det kan bøyes opp om takrennens forkant



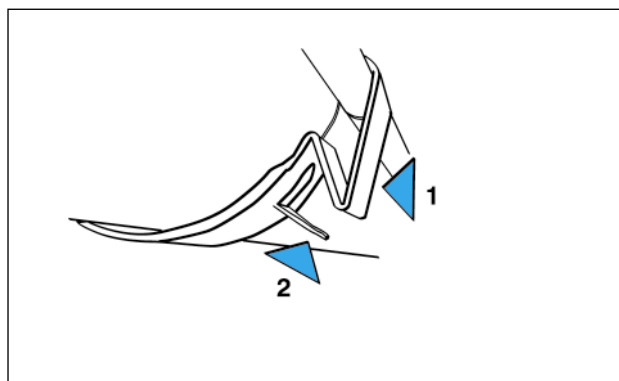
3. Hekt låsestykket på bakkanten. Det er ikke nødvendig med mer enn 0,5-1,0 mm mellom rennene av hensyn til ekspansjonen



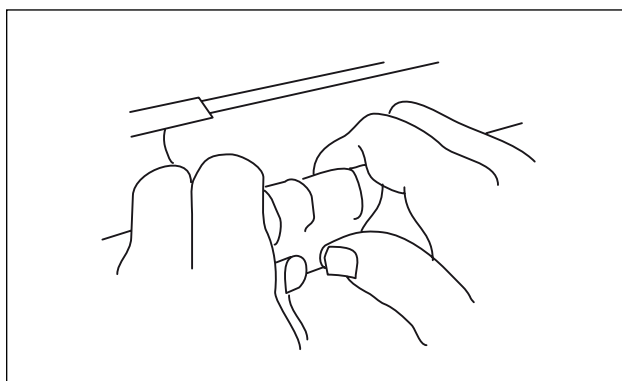
4. Bøy låsestykket rundt den store vulsten i forkant - klem litt til, så låsestykket nesten holdes fast



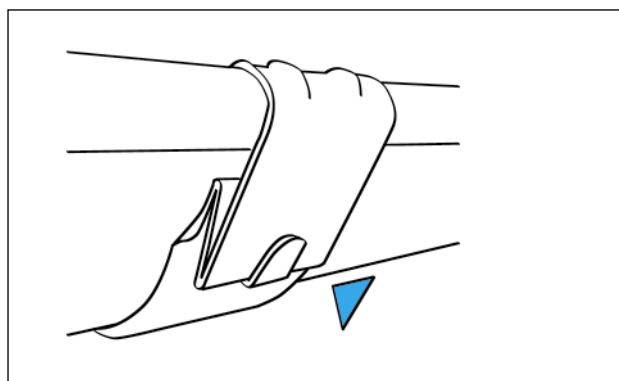
5. Rett til låsestykket, så det har lik avstand til takrenneendene



6. Først klemmes øverste del av låsestykket inn til takrennen



7. Når du klemmer øverste del av låsestykket på plass, skal mottrykket være likt på den andre siden, så takrennen ikke vris



8. Den nederste delen av låsestykket klemmes fast