



GWY-01
INSTALLATIONSMANUAL



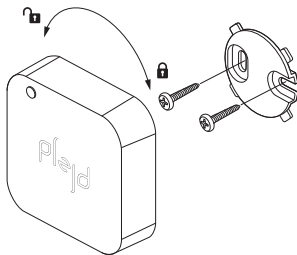
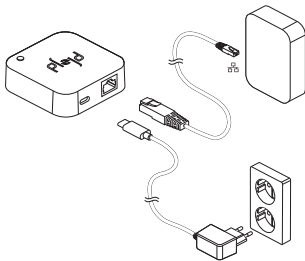
GATEWAY

Du hittar mer information
i Plejd-appen eller på plejd.se

1 Koppla in produkten

Gateway ansluts till det lokala nätverket via nätverkskabel och kommunicerar trådlöst med dina Plejd-produkter. Placera Gateway inom räckvidd till ditt Plejd-system (ej i tätslutande

metallskåp). Produkten kan skruvas upp med medföljande väggfäste. Nätverkskabel samt strömadapter medföljer. Skruvar medföljer ej.



2 Ladda ner appen och följ instruktionerna

Ladda ner Plejd-appen via App Store eller Google Play. Öppna appen och följ instruktionerna för att lägga till din Gateway till ditt Plejd-system. För detta

krävs Internetanslutning i din telefon. Din mobil eller surfplatta kopplar upp sig direkt mot enheten genom appen via Bluetooth®.

Nätadapter (medföljande)

100–230 V ~50/60 Hz 0,2 A

Utspanning: +5V DC 1 A

USB-C

*Levereras med DVE-strömadapter, modell nr.
DSA-6PFG-05 FEU. Använd endast medföljande adapter.

Effektförbrukning

0,6 W

Drifttemperatur

0 till +35 °C

Dimensioner

70x70x20 mm

Anslutning LAN

Ethernet/RJ45

Radio

2,4 GHz mesh

Bluetooth®

Radioräckvidd

Ca 10 m inomhus.

Plejds meshteknik förlänger räckvidden genom
att enheterna kommunicerar via varandra.

Support

Vid tekniska frågor vänligen kontakta Plejd kundservice.

E-post: support@plejd.com | Tel: +46 (0) 10 203 89 91

Uppfyllda standarder

Härmed försäkrar Plejd AB att denna typ av radioutrustning GWY-01 överensstämmer med direktiv 2014/53/EU.

Den fullständiga texten till EU-försäkringen om överensstämmelse finns på följande webbadress:
plejd.se



Plejd AB

Krokslätts fabriker 27A
431 37 Mölndal
Sverige

Tillverkare | Plejd AB
Tillverkningsland | Sverige