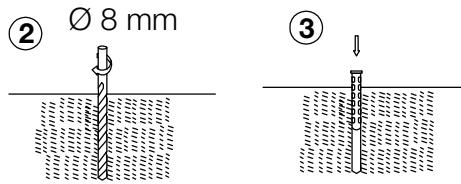
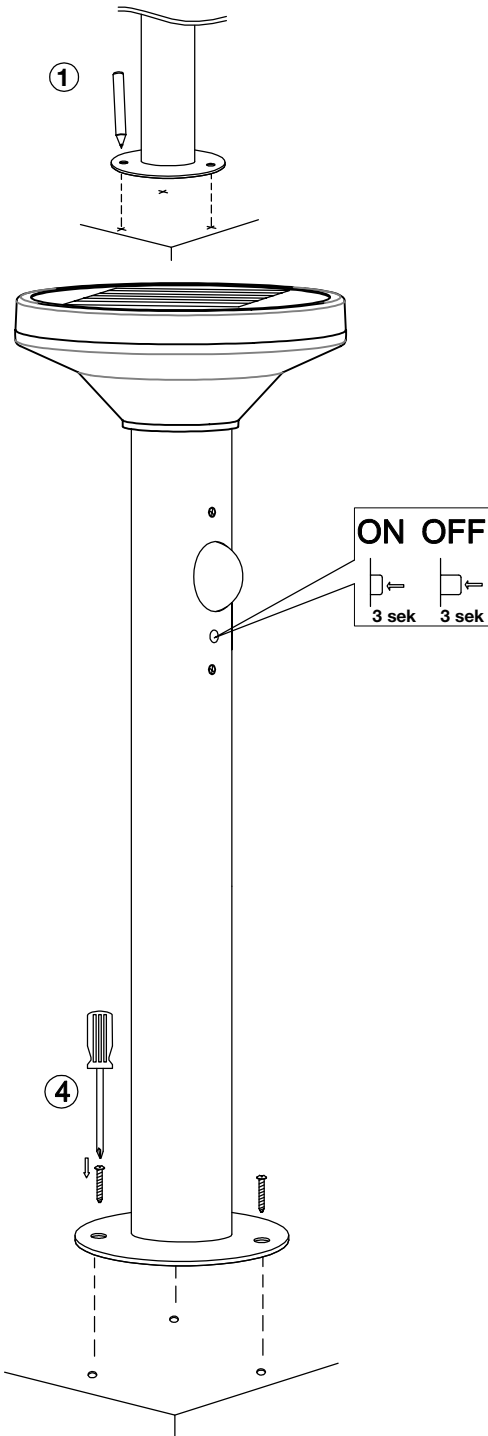


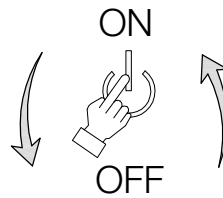
MERK: For best mulig ytelse bør solcellepanelet lades i direkte sollys i minst 8 timer før den skrues på første gang. Ved overskyet vær bør den lades lenger, gjerne flere dager. Lystimene fra et fullt oppladet batteri varierer fra lampe til lampe og valg av Mode. Ved å velge Mode A med svakere lys eller Mode C med bevegelsessensor der lampen ikke lyser uten bevegelse, vil man spare energi og gi flere lystimer. På vinterstid, ved begrensede muligheter for sollading og begrenset lystid, vil vi anbefale å velge Mode C. Solcellepanelet må ikke plasseres under tak eller i skygge for solen. Solcellepanelet bør også holdes rent for best mulig energioptak.

KRIFON

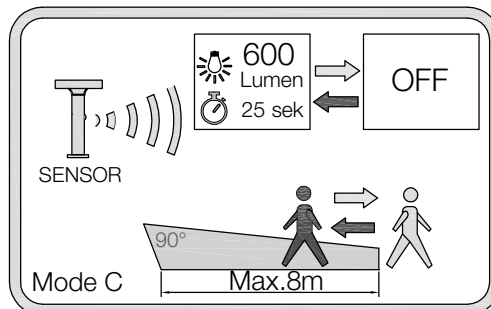
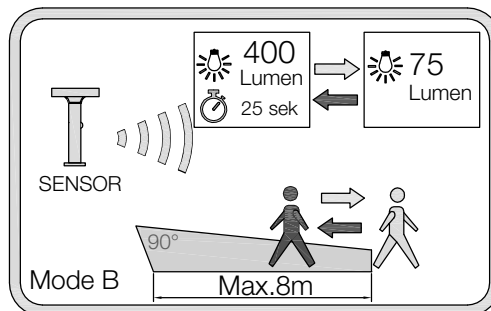
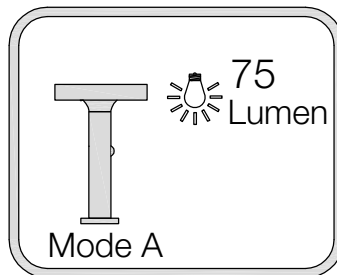
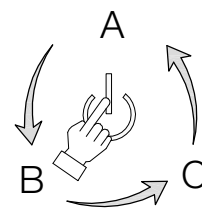
Alt 1  
montering:



1. Hold nede i 3 sek



2. Trykk i 1 sek



Alt 2  
montering:

