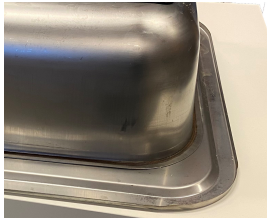
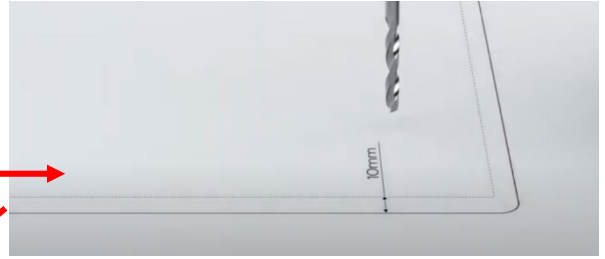


Instruktion för montering av nedfälld diskho med clips.

1. Lägg diskhon upp och ned mot bänksivan.
2. Rita en linje längs ytterkanten.



3. Flytta in linjen ca 8-10 mm.



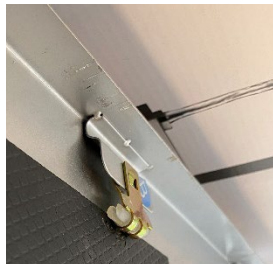
4. Såga längs den innersta linjen.



5. Lägg silikon på ytan längs kanten alternativt använd medföljande tätningslist.



6. Fäst medföljande clips i spåret eller clipshållare enl. bilden nedan. Beroende på modell används olika typer av clips.



7. Sänk ned diskhon i hålet.



8. Spänn sedan upp mot bänkskivan.

